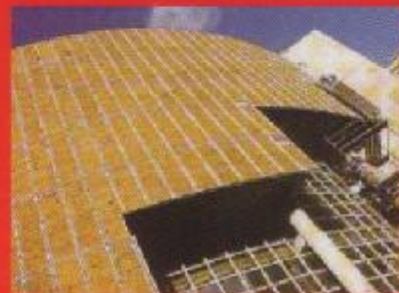


FIXROCK

Szerelt, hátul szellőztetett légréteges
és légréteg nélküli (téglalaburkolatos) falszerkezetekbe



Műszaki adatok

ROCKWOOL®

Szerelt, hátul szellőztetett légréteges és légréteg nélküli (téglaburkolatos) falszerkezetekbe

FIXROCK

HOMLOKZATI HŐSZIGETELŐ LEMEZ

• TERMÉKLEÍRÁS

Műgyanta kötésű, teljes keresztmetszetében víztaszító, csupasz kőzetgyapot lemez.

• FELHASZNÁLÁSI TERÜLET

A Fixrock lemezek kedvezően alkalmazhatók szerelt homlokzatburkolatos, hátul szellőztetett légréteges falszerkezetek hőszigeteléseként még akkor is, ha a burkolóelemek közötti hézagok nyitottak. Felhasználható szellőztetett légréteggel nem rendelkező falszerkezetekben – dísztéglaburkolatos szerkezetekben – is. Alkalmazása előnyös a könnyűszerkezetes épületek homlokzati acél falkazettáiban. Olyan szerkezetekben történő felhasználása ajánlott, ahol a hőszigetelés közvetlenül érintkezik külső, áramló levegővel.

• A ROCKWOOL KŐZETGYAPOT TULAJDONSÁGAI

Kiváló hőszigetelő. Nem éghető, hő hatására füstöt nem fejleszt, nincs égvecsepegés, a tűzterjedést megakadályozza. Nemcsak jól hangszigetel, hanem hangelnyelő képessége is kiemelkedő. Teljes keresztmetszetében víztaszító, felületéről a vízcseppek leperregnek, de ugyanakkor páraáteresztő képessége szinte a levegőével megegyező. Nem zsugorodik, hőtágulása nincs. Az egészségre nem káros, magas biológiai oldódóképességű, úgynevezett RAL minőségű kőzetgyapot alapanyagból készül.

• CSOMAGOLÁS

A Fixrock lemezek Rockwool feliratos polietilén zsugorfóliába csomagolva, bálában kerülnek forgalomba. A termék legfontosabb tulajdonságai a csomagolóanyagra ragasztott kísérocímkén is olvashatók.

MÉRETEK, TERMÉKVÁLASZTÉK, CSOMAGOLÁSI EGYSÉG

Vastagság (mm)	40	50	60	80	100	120	140	160
Hosszúság x szélesség (mm)	1000 x 600							
m ² /bála	7,2	7,2	5,4	3,6	3,6	3,0	2,4	1,8

MŰSZAKI ADATOK

Tulajdonság	Jel	Érték	Mértékegység	Vonatkozó szabvány
Neméghetőség	-	A1	-	EN 13501-1
Deklarált hővezetési tényező	λ_D	0,039	W·m ⁻¹ ·K ⁻¹	EN 12667, EN 12939
Páradiffúziós ellenállási tényező	μ	1	-	EN 13162
Névéges testsűrűség	ρ_{ym}	32	kg·m ⁻³	EN 1602
Vastagsági tűrés	T4	-3, +5	% vagy mm (a nagyobbik illetve kisebbik tűrést jelentő)	EN 823
Vízfelvétel rövid ideig tartó vízbe merítéskor	WS	≤ 1,0	kg·m ⁻²	EN 1609
Vízfelvétel hosszú ideig tartó vízbe merítéskor	WL(P)	≤ 3,0	kg·m ⁻²	EN 12087
Olvaspont	t_f	> 1000	°C	DIN 4102
Minőségirányítási rendszer	EN ISO 9001:2000 - Certificate No. CERT.13086-2003-AQ-BUD-TGA		DNV Zertifizierung und Umweltgutachter GmbH	
CE tanúsítvány száma	1390-CPD-0001/04/P		CSI a.s., Prága	

A közölt műszaki információk a nyomtatás időpontjáig megszerzett legjobb szaktudásunkat és tapasztalatainkat tükrözik. Kérjük, győződjön meg arról, hogy ennek a prospektuslapnak a legfrissebb változatát használja-e, mivel szaktudásunk és tapasztalatunk is folyamatosan gyarapodik.

ROCKWOOL®

További információk a www.rockwool.hu című honlapunkon található.

Rockwool Hungary Kft.

H-1123 Budapest, Aikotás u. 39/c • tel.: +36 1 225-2400, fax: +36 1 225-2401
 műszaki felvilágosítás: +36 1 225-2405 • e-mail: rockwool.budapest@rockwool.hu
 vevőszolgálat: tel.: +36 87 512-103, fax: +36 87 512-107